

RF50 外観図

正面



① 電源スイッチ/LED ② 利用しません

背面



③ 電源コネクタ ④ 利用しません ⑤ LANコネクタ (2.5GbE)

主要機能

■ファイルアップロード

- アップロードアイコンによるファイル指定アップロード
- ドラッグ&ドロップによるアップロード
- 一括ファイル指定アップロード
- 「転送中…」クリックによるアップロード進捗状態確認
- 最大2GB/回アップロード

■管理

- サーバ使用容量管理
- ファイル更新履歴
- ファイルダウンロード履歴※4
- ファイル操作履歴

■アクセスURL (以下チケット) ※5

- チケット作成対象：1ファイルもしくは1フォルダ
- アクセス制限設定
 - ・アクセス期限
 - ・ダウンロード回数
 - ・アクセスパスワード設定
- チケット一覧表示
- チケット削除によるダウンロード停止

製品仕様

型番	RF50		
	S	M	L
最大アップロード容量	2GB/回※2		
暗号化通信	TLS1.2		
最大保存容量	50GB		
最大保存期間	30日間(期間経過後、自動削除)※3		
ダウンロード条件設定	パスワード・DL回数(無制限1/5/10/100)・DL期限		
ライセンス数	無制限		
ライセンス期間	5年	6年	7年
アプリ版動作環境	Windows10(32/64bit)/11		
ブラウザ利用時推奨ブラウザ	◀Windows▶ Edge / Firefox / Chrome ◀Mac▶ Safari ◀Android▶ Chrome ◀iOS▶ Safari		
CPU	Intel® Processor N100 CPU 2.9~3.4GHz 4C/4T Core		
メモリ	DDR4 4GB RAM		
ストレージ搭載量	64GB SSD		
USBポート	USB3.2Gen2(type-C) × 1(前面)、USB3.2Gen2(type-A) × 3(前面1/背面1)、USB2.0(type-A) × 3(背面)		
LANポート	2.5GbE × 1		
外形寸法	W163.5 × D116.8 × H28.5mm		
質量	約550g		
動作環境	温度0~35℃ 湿度0~90% (但し結露なきこと)		
電源	65Wアダプタ 100-240V		
消費電力(スリープ時)	7.4W(2.6W)		
適合規格・法令	電安法※6<PS>E(ACアダプタ、電源ケーブル)、電波法(R 003-200325、T D200245003)、VCCI ClassB※7		
構成品	本体、ACアダプタ、電源ケーブル、簡単設定マニュアル、ライセンス証書等		

安全上のご注意



- 正しく安全にお使いいただくために、ご使用前には「取扱説明書」をよくお読みください。
- 水、湿気、ほこり、油煙等の多い場所や密閉された状態で使用しないでください。火災、感電、故障等の原因となる事があります。

●本資料掲載の会社名および商品名等は、一般に各社の商標または登録商標です。●本資料に掲載している商品の価格には配送設置・工事・接続調整などの費用は含まれておりません。●本製品を医療機器の近くでは使用しないでください。●パソコンの操作方法、ご質問およびトラブルに関しては、各メーカーへお問い合わせください。●本機設定中 / 利用中に接続ケーブルが抜けた場合、正常に動作しなくなることがあります。その場合は、接続機器と本機の電源を一旦オフしてからオンにしてご利用ください。●本機の故障・誤動作・不具合・通信障害あるいは停電などの要因によってデータの損失が発生した場合や、通信などの機会を逃した為に生じた純粋経済損失につきましては、一切の責任を負いかねます。●記載の内容は2025年1月現在の情報です。製品改良等により予告なく仕様、デザインを変更することがあります。※1フォルダ指定でアクセスURL(以下チケット)作成の場合は、受信者側からのアップロードも可能になります。※2ご利用中の回線により、アップロードするファイルが2GBを超えるとアップロードに時間がかかる場合があります。※3転送ファイルは30日を超えると自動削除されますので、クラウド共有フォルダとしてのご利用はお控えください。※4ダウンロード履歴閲覧は、アプリ版のみの機能になります。※5チケット作成は1度に1ファイル(フォルダ)となります。複数ファイルのチケットを作成する場合には、予め複数ファイルをzipなどでまとめてアップロードしてください。フォルダ指定でチケットを作成する際、フォルダ内のデータ合計が100MBを超えると正常にダウンロードできないことがあります。100MBを超える場合はファイル指定でチケットを作成してください。※6電安法は、電気用品安全法の略語です。※7VCCIは、VCCI協会が行う電磁妨害波の自主規制です。

お問い合わせ



株式会社 アレクソン

IS 680370 / ISO 27001
対象範囲：本社・東京支社

対象範囲：本社・東京支社・伊丹工場

ビジネスパートナー東日本営業部
〒103-0013 東京都中央区日本橋人形町 2-25-13 リンレイ日本橋ビル 5F
TEL：03-3667-2276 FAX：03-3667-5329

ビジネスパートナー西日本営業部
〒541-0052 大阪府中央区安土町 1-8-6 大永ビル 4F
TEL：06-6121-6048 FAX：06-6121-6049

ビジネスパートナー西日本営業部 福岡営業所
〒819-0025 福岡市西区石丸 2-40-8
TEL：092-892-9677 FAX：092-892-9678



https://www.alexon.co.jp/

cfb1.rf5



セキュアファイル転送システム

RF50

Biz F'tensou
ファイル転送サービス

脱 PPAP

セキュアな大容量ファイル転送！



Grant Password



Grant DL Deadline



Grant DL Count



Max 2GB Upload



Max 50GB Storage



TLS 1.2 Encrypted

脱 PPAP

情報漏えい対策をしているつもりが逆にリスクを増大させている

ファイル転送で実現！



セキュア通信で大容量ファイルをクラウドに保存！

メール容量制限を超えてダウンロード / アップロードできる！

大容量ファイル対応

メールの送信容量を超えた大容量ファイルも気にせず送れます！
さらにアクセス URL 受信者からアップロードも可能！※1

セキュア通信対応

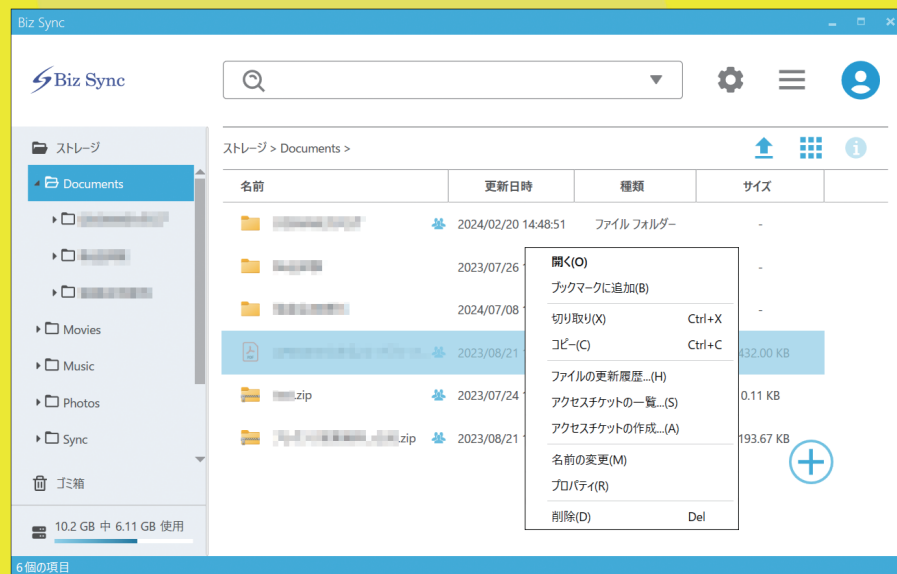
ファイル送受信は暗号化！
利用パスワード、利用期限、回数も個別設定できるので、セキュリティ的にも安全です。

誤送信対策

相手がダウンロード前なら取消も可能。
アクセス URL メール送信とパスワードメール送信を分ければ、さらに安全です。

手軽に使える！

Windows 版アプリも用意しています。
ブラウザからも利用でき、ルータ設定なども不要で、すぐにご利用できます。



PPAP とは？

セキュリティ確保のため、「メールでパスワード付きの ZIP ファイルを送り、後で別メールでパスワードを送る」というファイル送信方法を指します。

- P** パスワード付き zip ファイルを送ります
- P** パスワードを別メールで送ります
- A** 暗号化
- P** プロトコル (手順)

の頭文字をとった言葉です。近年、逆にセキュリティリスクが高いとして問題視されています。

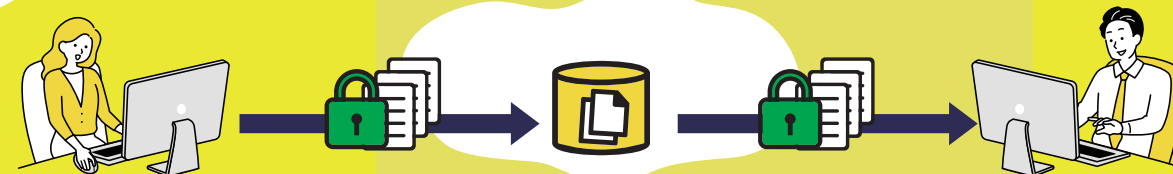
PPAP だと...

- ⚠ ウイルスチェックが効かない
- ⚠ ZIP 暗号強度の欠陥
- ⚠ 自動化だと誤送信を防げない
- ⚠ 改ざん、盗み見の危険性
- ⚠ 受信者の負担が大きい
- ⚠ 霞が関では運用廃止

RF50 で大容量ファイル転送を「セキュアに」「イージーに」!

脱PPAP 推奨!

RF50



PPAP を利用しないブラウザ / アプリ (windows) 送信 メール添付容量制限を気にせず大容量ファイルも送れる!

ポイント

セキュアな通信を実現する SaaS サービス

- ファイル送受信ともに TLS1.2 による暗号化通信
- アクセスパスワード・利用期限・ダウンロード回数設定によるセキュリティ効率 UP!
- アクセス URL を送信後も、ダウンロードの停止可能

大容量ファイル対応

- 最大アップロード容量: **2GB**/回※2
- 最大保存容量: **50GB**
- 最大保存期間: 30 日間 (保存期間経過後、自動削除)※3

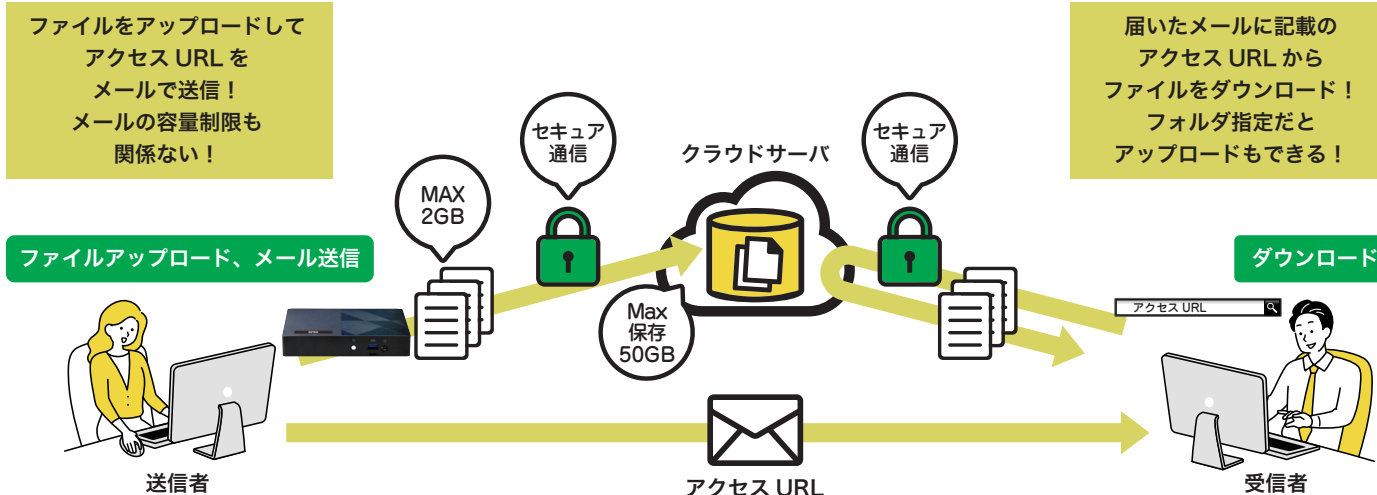
アクセス URL 受信者からアップロードも可能

- フォルダ指定でアクセス URL を作成することで、相手側からも大容量ファイルの送信可能

ユーザー数無制限

- ユーザー数、ファイル送信回数は無制限
- ブラウザ・Windows 版アプリから使用環境を変えずに利用できるため、テレワークにも最適

ファイル転送の流れ



ファイルをアップロードしてアクセス URL をメールで送信！
メールの容量制限も関係ない！

届いたメールに記載のアクセス URL からファイルをダウンロード！
フォルダ指定だとアップロードもできる！

ファイルアップロード、メール送信

ダウンロード

送信者

アクセス URL

受信者